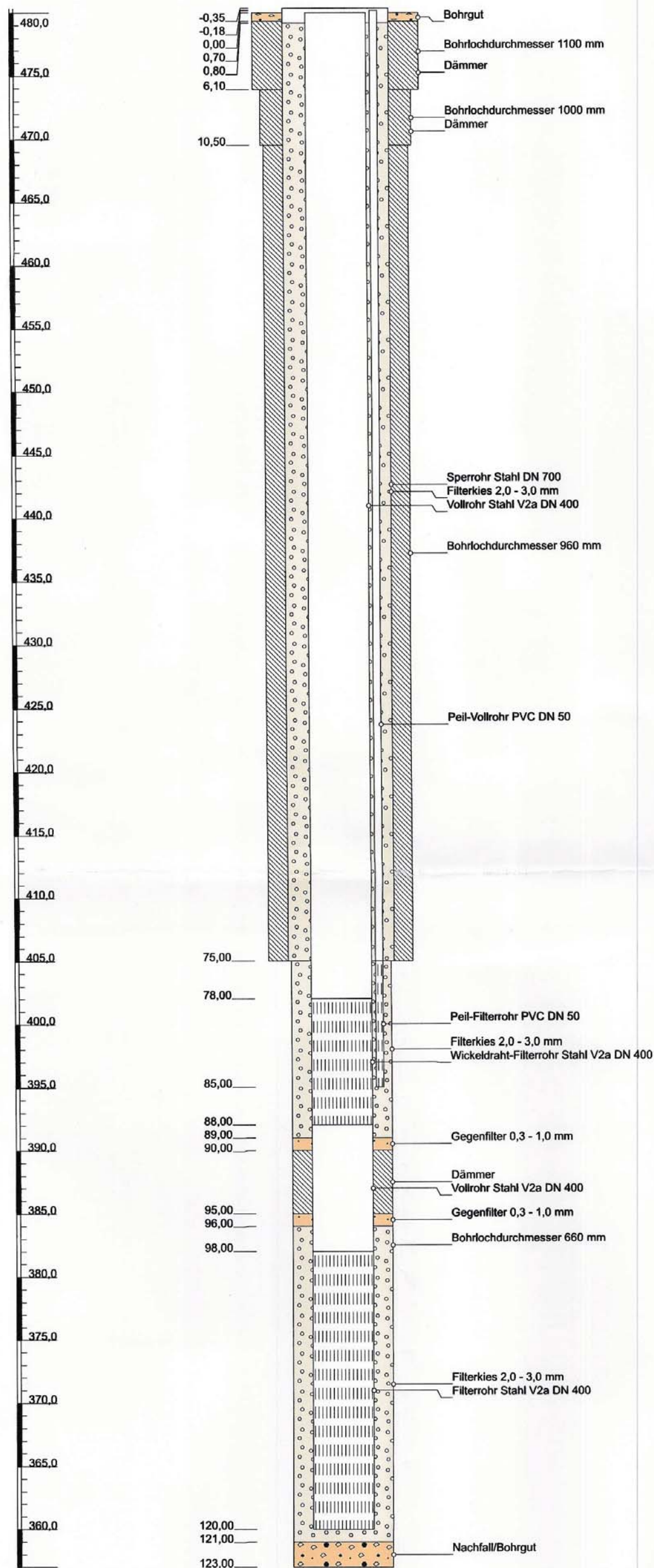


Anlage 4b:

Schichtenverzeichnisse und Ausbaupläne von Brunnen und Grundwassermessstellen im Untersuchungsgebiet

- Brunnen I Burghart ZV zur WV Rottenburger Gruppe
- Versuchsbohrung VB Burghart
- Grundwassermessstelle GwM 1 Dürnwind
- Grundwassermessstelle GwM 2 Steig
- Grundwassermessstelle WWA Landshut Egg T 1
- Grundwassermessstelle WWA Landshut Egg T 2
- Brunnen II Brauerei Pöllinger-Rank
- Brunnen III Brauerei Pöllinger-Rank (Elsbethen-Quelle)



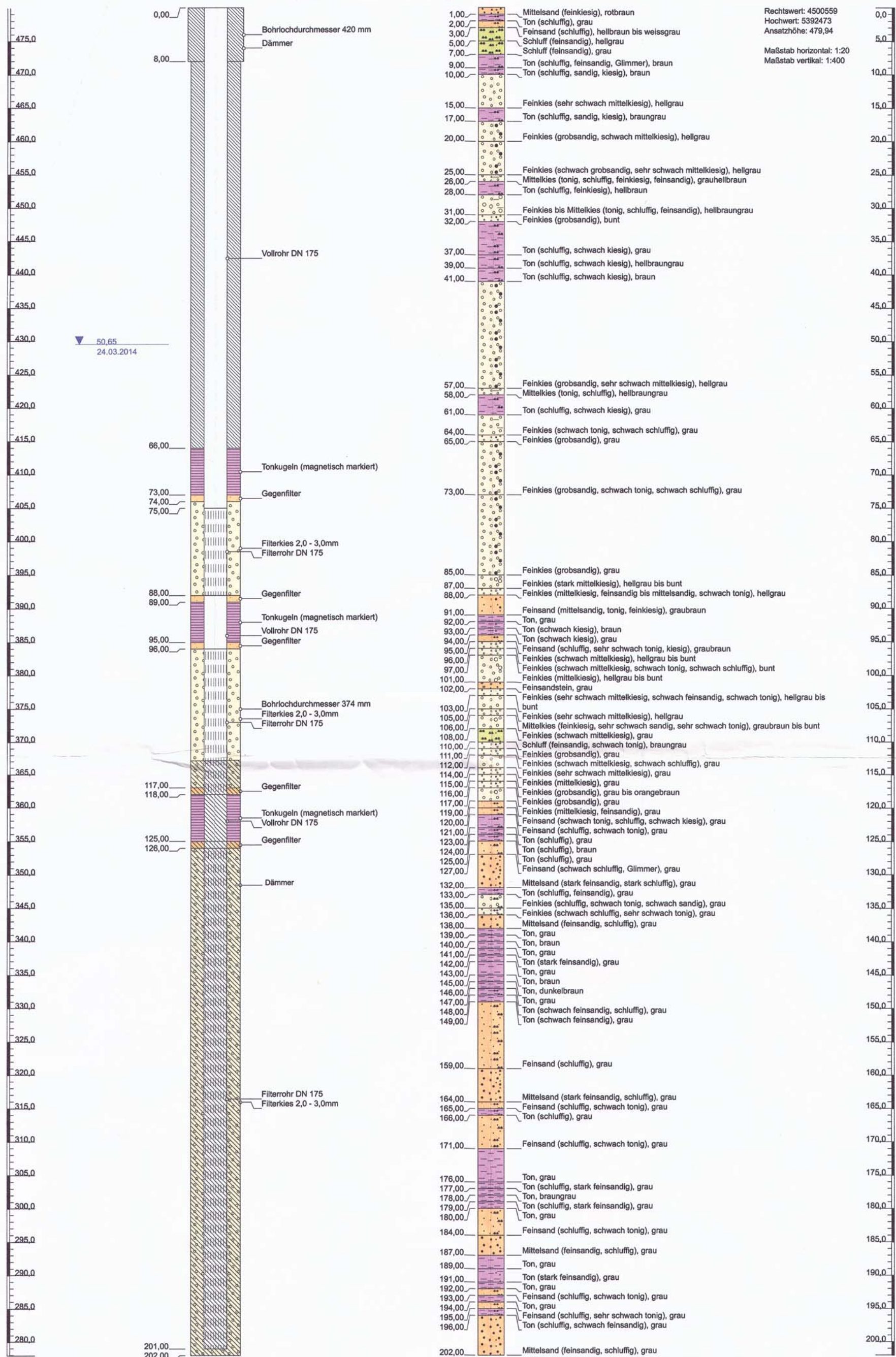
Höhenmaßstab: 1:300

Horizontalmaßstab: 1:25



Br. I Burghart

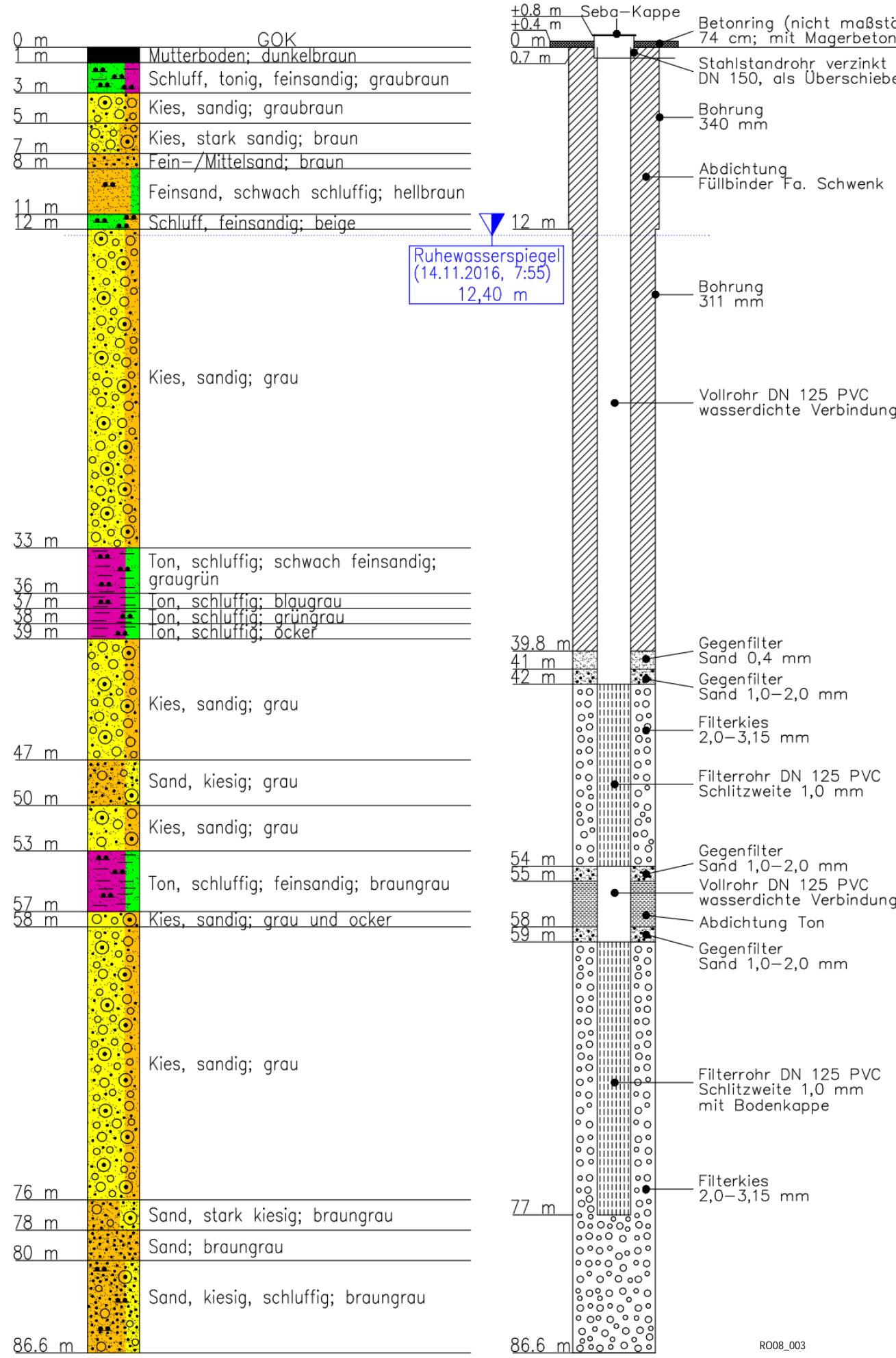
Burghart Versuchsbohrung



Bohrprofil

GWM 1 Dürnwind

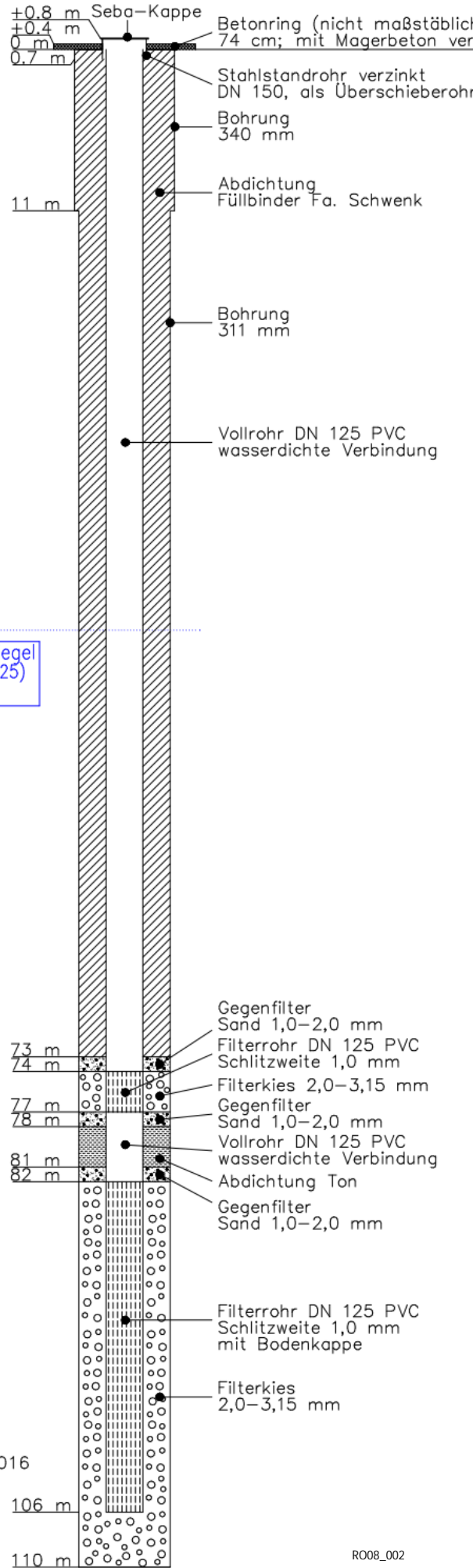
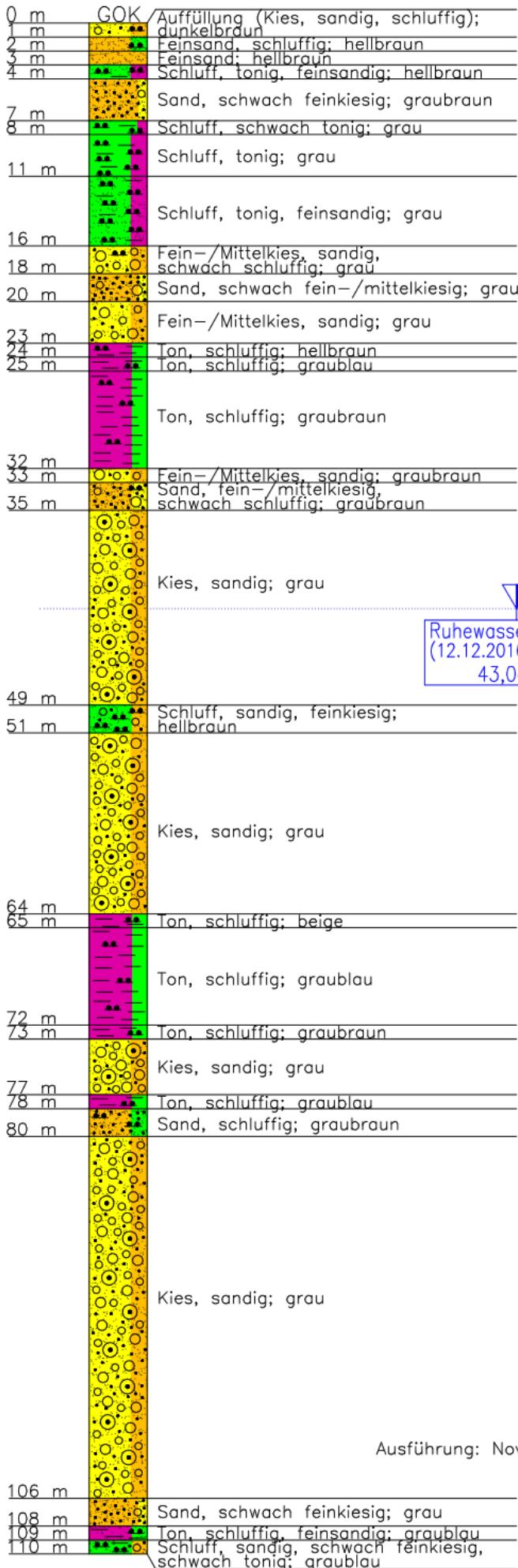
Ausbauplan



Bohrprofil

GWM 2 Steig

Ausbauplan

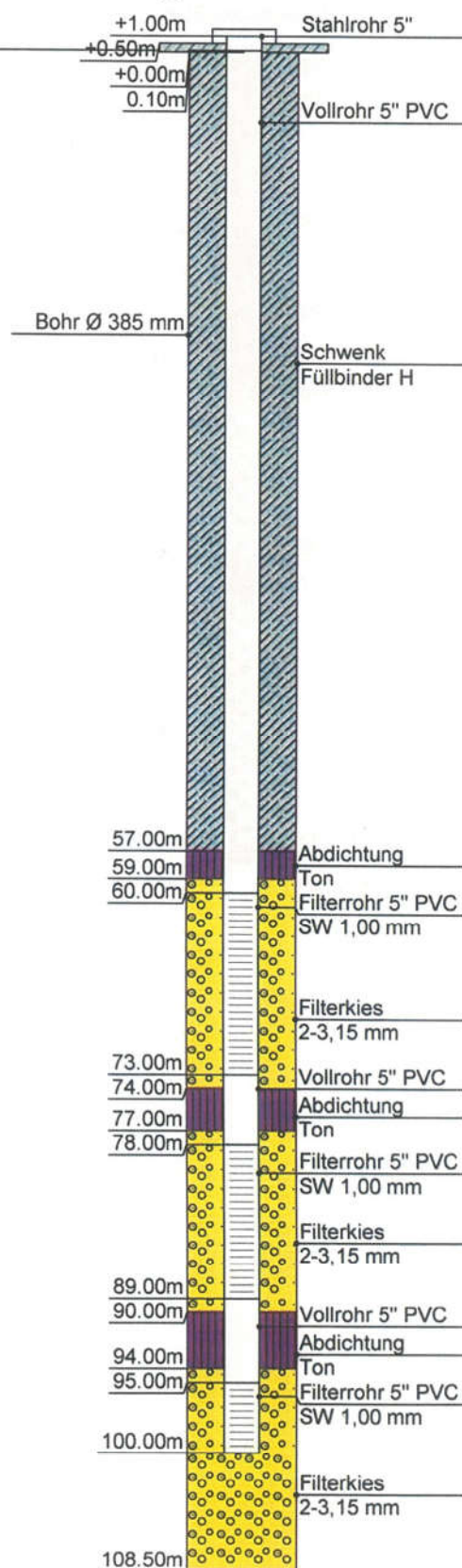
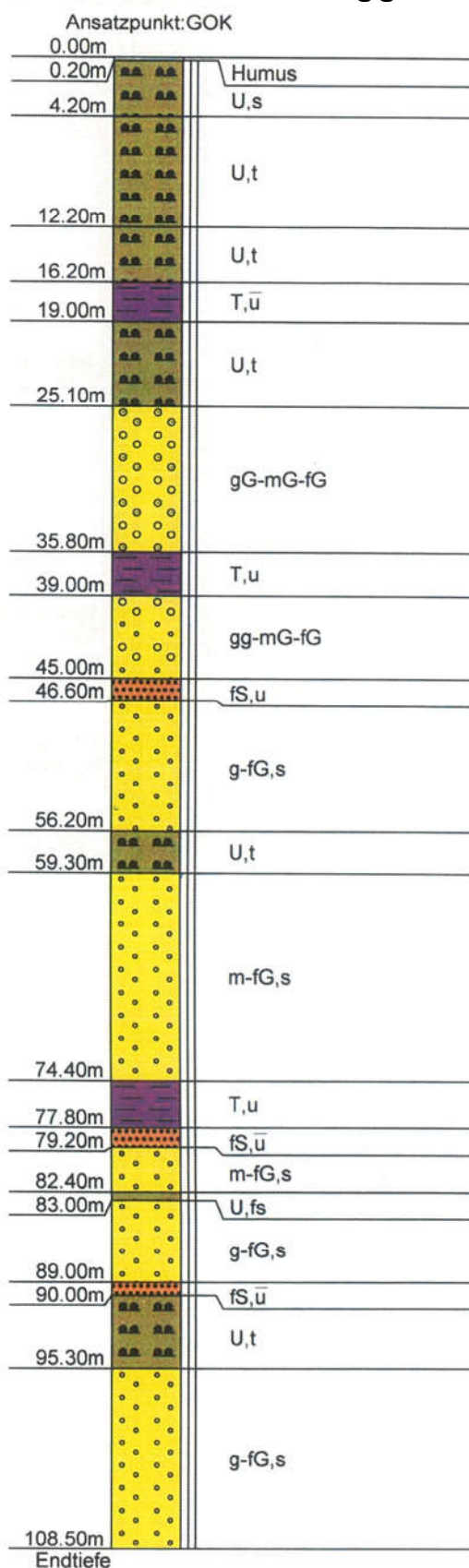


Ausführung: Nov. 2016

P1

Egg T1

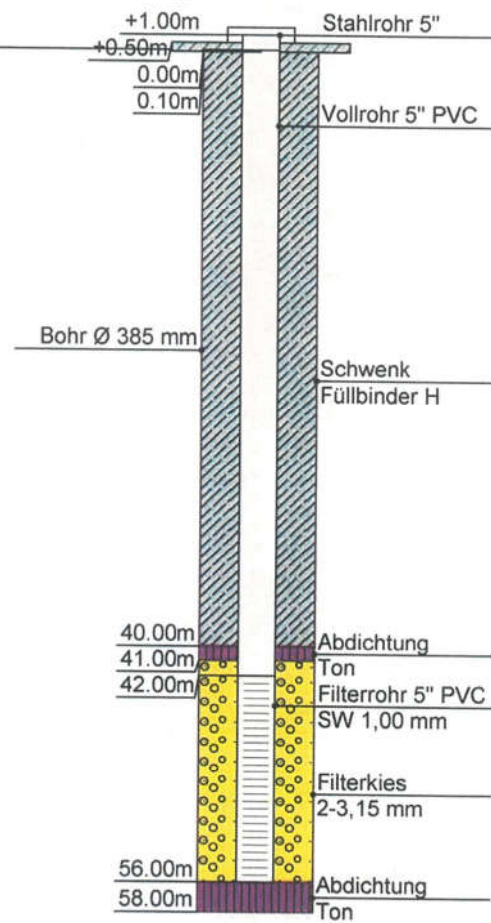
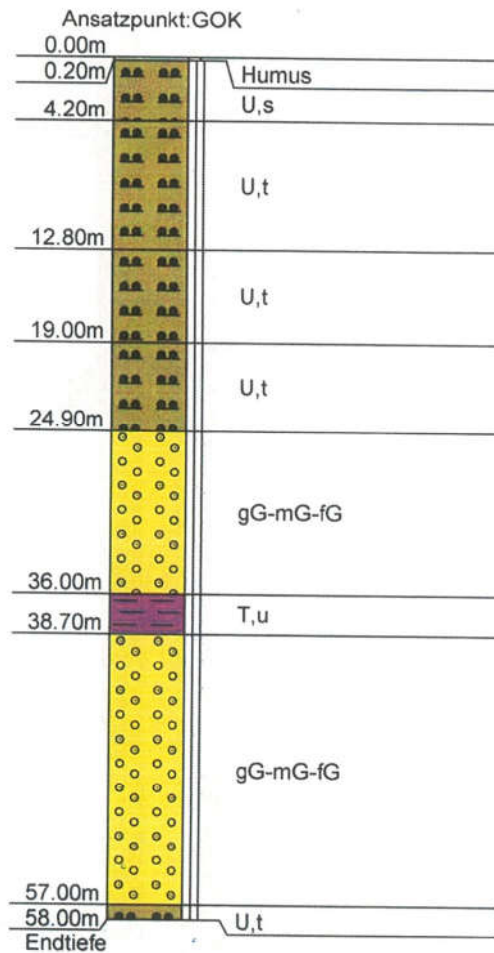
Pegelausbau



P2

Egg T2

Pegelausbau

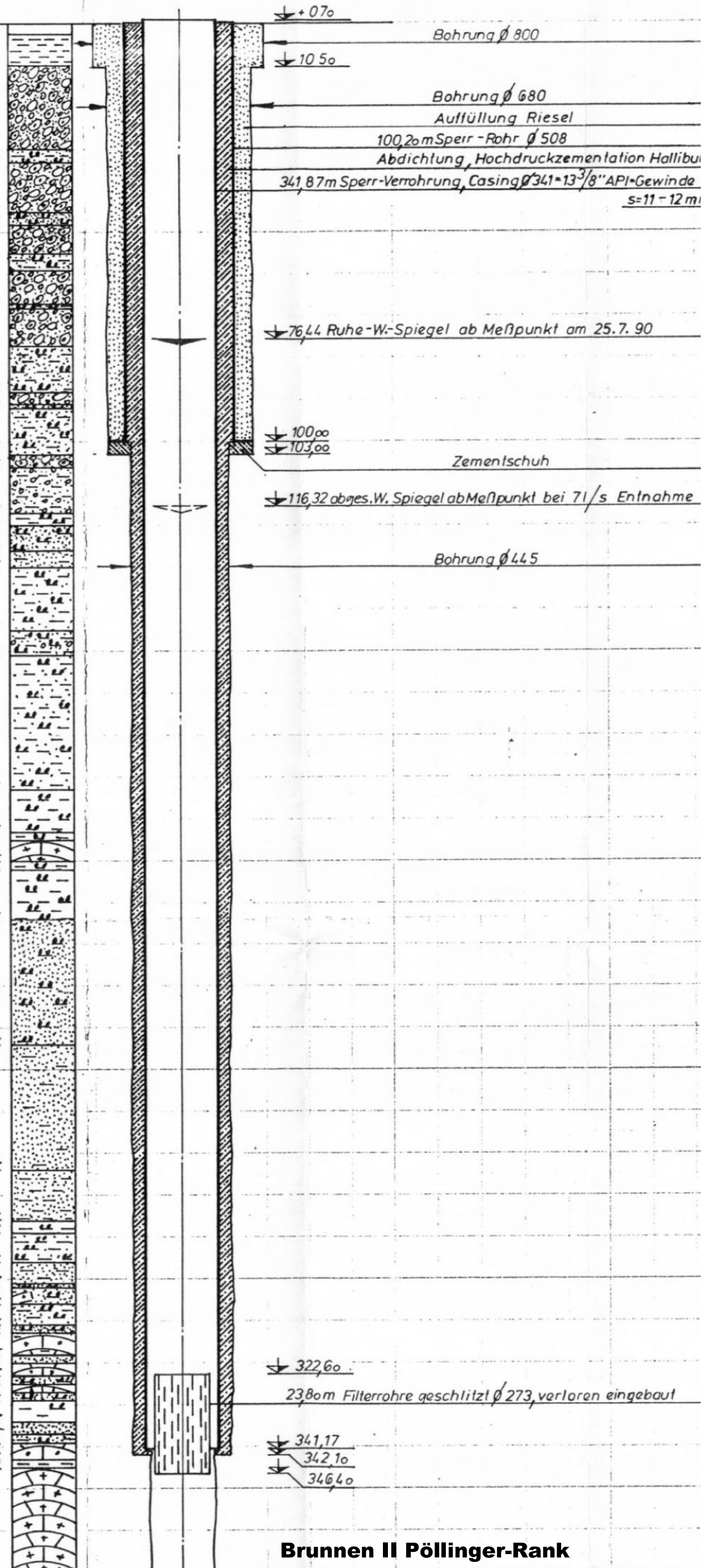


geol. Profil

Br. II Brauerei Pöllinger-Rank

Brunnenbestandsplan

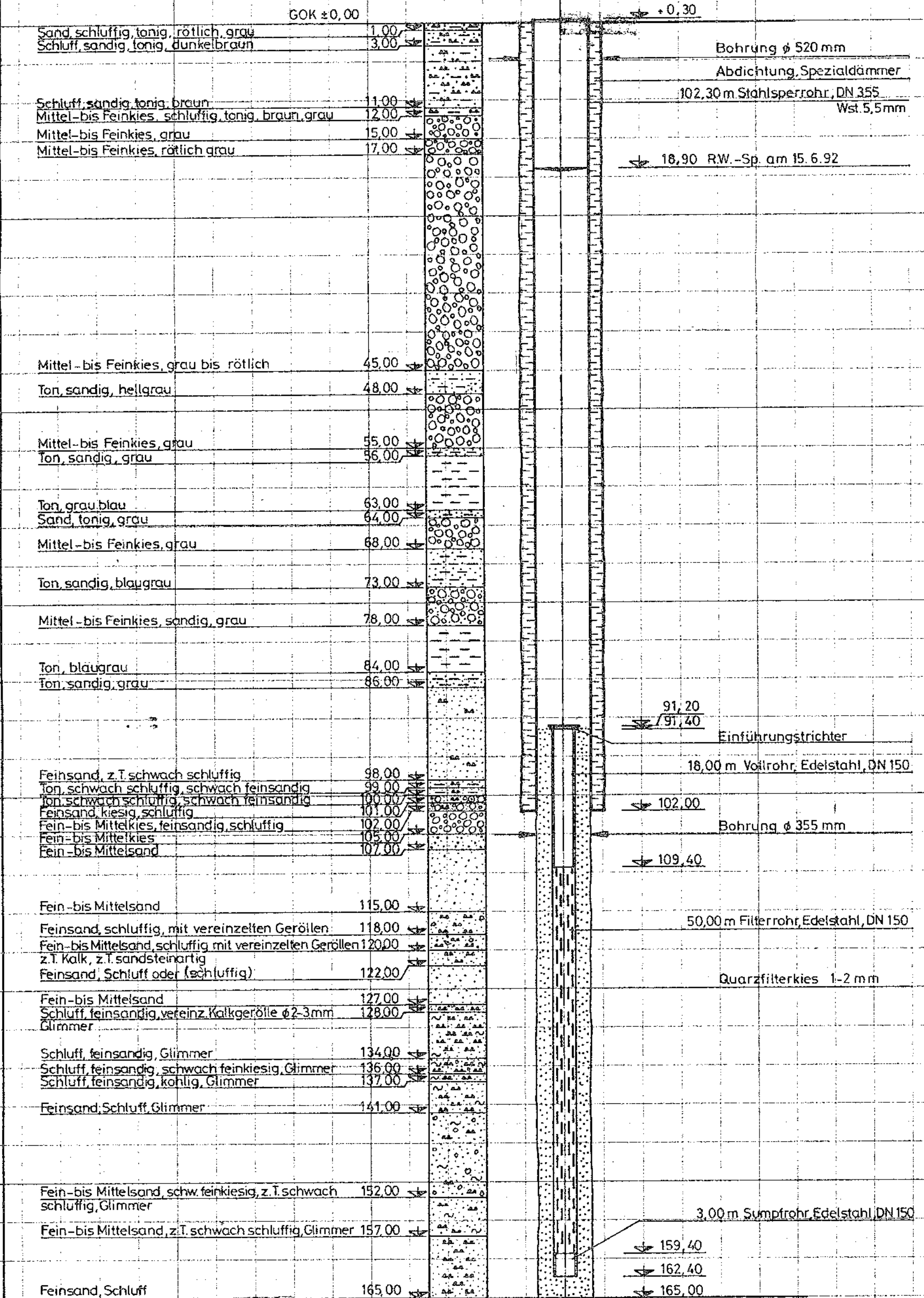
Auffüllung	25,00
Ton, braun	19,00
Grob-Mittel-Feinkies, sandig, braun-grau	30,00
Ton, schluffig, sandig, grau	33,00
Grob-Mittel-Feinkies, sandig, braun-grau	45,00
Sand, schluffig, braun	48,00
Grob-Mittel-Feinkies, sandig, braun-grau	55,00
Ton, schluffig, sandig, braun	59,00
Grob-Mittel-Feinkies, sandig, braun-grau	67,00
Ton, schluffig, sandig, braun	68,00
Grob-Mittel-Feinkies, sandig, braun-grau	77,00
Ton, schluffig, sandig, grau-blau	88,00
Fein-Mittelkies, sandig, grau	91,00
Feinsand, schluffig, grau-blau	92,00
Ton, schluffig, sandig, blau-grau	103,00
Grob-Mittel-Feinkies, sandig, grau-braun	106,00
Feinkies, sandig, stark tonig, blaugrau	117,00
Ton, schluffig, blaugrau	120,00
Feinsand, schluffig, blaugrau	126,00
Feinsand, schwach tonig, blaugrau	130,00
Ton, schluffig, schwach sandig, grau-blau	145,00
Ton, schluffig, sandig, leichte Feinkieseinlagerungen	151,00
Ton, schluffig, schwach sandig, grau-blau	183,00
Ton, schluffig, blau-grau	193,00
Ton, schluffig, rot-braun	195,00
Kalkstein, schwache Toneinlagerungen, weiß-grau	200,00
Ton, schluffig, grau-grün	202,00
Ton, schluffig, grau-blau	214,00
Feinsand, schluffig, grau-blau	244,00
Feinsand, tonig, grau	274,00
Feinsand, stark tonig, grau	286,00
Feinsand, schluffig, grau	289,00
Ton, schluffig, schwach sandig, grau	296,00
Feinsand, tonig, grau	301,00
Feinsand, schluffig, grau-schwarz	302,00
Feinsand, schluffig mit Sandsteineinlagerungen, grau	306,00
Ton, schluffig, schwach sandig, grau	311,00
Feinsand, schluffig, grau	313,00
Sandstein, tonig, grau	318,00
Feinsand, grau	320,00
Sandstein, grau	322,00
Feinsand, schluffig, schwarz-grau	325,00
Sandstein, grau	327,00
Feinsand, schluffig, grau-schwarz	329,00
Ton, schluffig, grau	334,00
Sand, grau	337,00
Ton, schluffig, sandig, grau	339,00
Sandstein, grau, klüftig	343,00
Ton, schwarz-grau	345,00



Brunnen II Pöllinger-Rank

Br. III Brauerei Pöllinger-Rank (Elsbethen-Quelle)

geol. Profil Brunnenbestandsplan



Br. III Pöllinger-Rank